

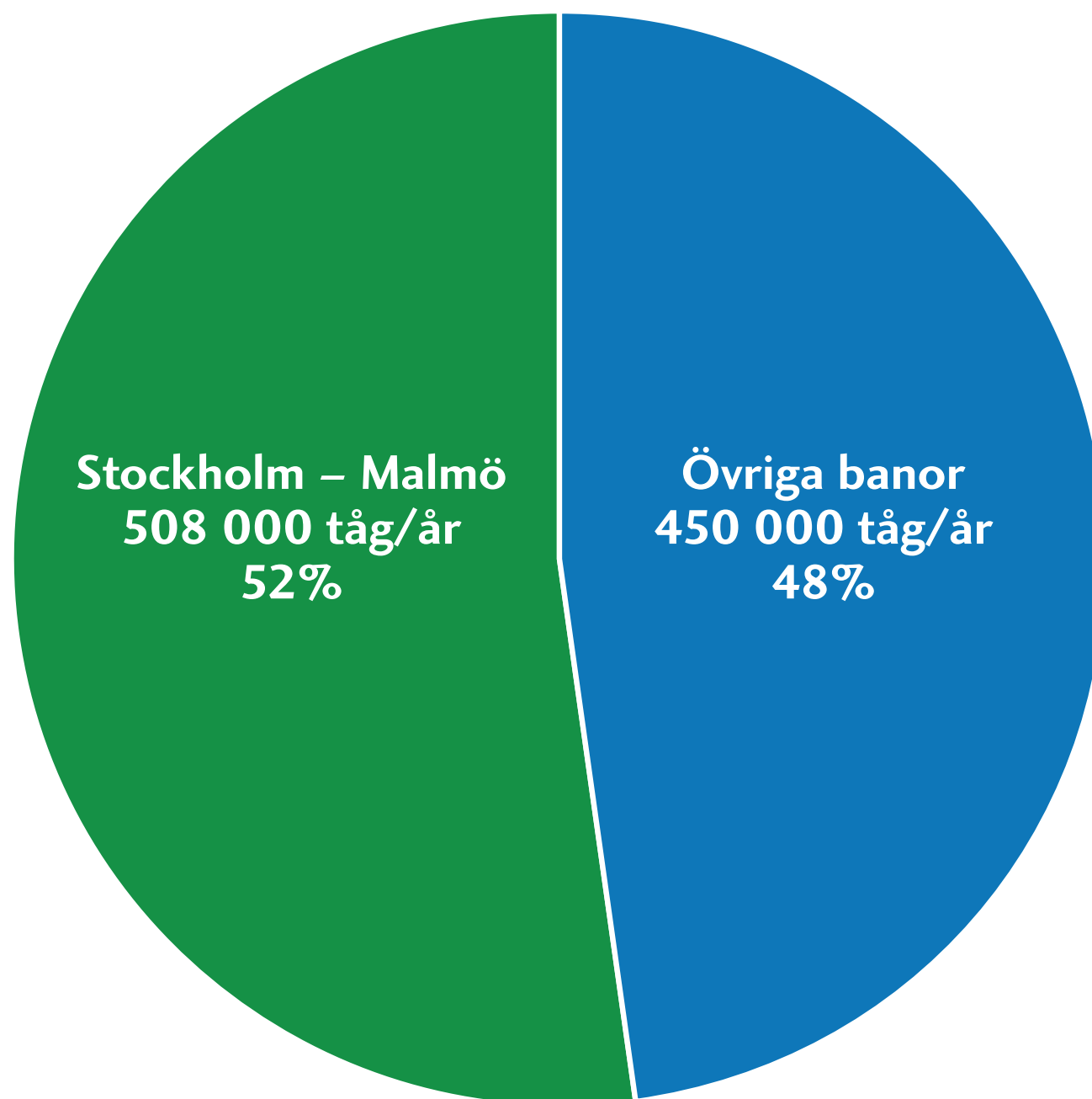
# stambanan.com

29 kommuner, fem regioner och näringslivet i samverkan



# Antal tåg i Sverige per år / 2015

Trafikering 958 000 tåg/år



1. *Underhållet*-dagens infrastruktur måste fungera
2. *Kapaciteten*-från mindre åtgärder till fler spår/Lund-Hässleholm och Ostlänken
3. *Stationsutveckling*

# Kapaciteten

- Sverigeförhandlingen
- Nationella planen 2018-2029
- Trafikverkets inspel-ny järnväg

**Södra stambanan  
i NTP  
2018-2029**



**TRAFIKVERKET**

## Agenda

Uppdrag och utgångspunkter  
Förändringar sedan planförslaget

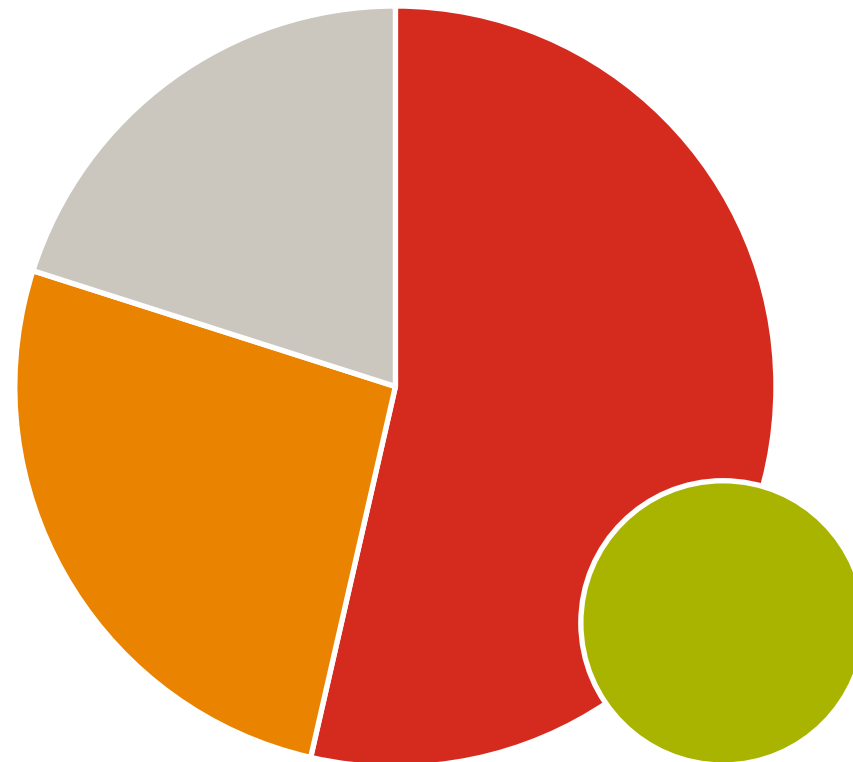
Malmö godsbangård  
Arlöv –Lund  
Lund - Hässleholm  
Triangelspår i Alvesta  
ÅVS i Nässjö  
Ostlänken

ERTMS  
Hög hastighets tåg  
Åtgärder



## 622,5 miljarder

- Utveckling 333,5 mdr kr
- Vidmakthållande väg 164 mdr kr
- Vidmakthållande järnväg 125 mdr
  
- + 90 mdr kr från trängselskatter, lån, infrastrukturavgifter, banavgifter och olika former av medfinansiering.



## Förändringar sedan planförslaget

- Förändringar i förhållande till planförslaget
  - ERTMS
  - LTS +393 mnkr
  - Kontinentalbanan +224 mnkr
  - Maria-Helsingborg C -600 mnkr
  - Älmhult-Karlshamn (Sydostlänken etapp 1-2) 1,6 mdkr
  - Göteborg-Borås 3,777 mdkr + regional medfinansiering
  - Göteborgs hamn 1,255 mdkr (30 %)
  - Ny pilotsträcka elvägar 2021
  - Utpekad bristanalys Kust till kustbanan



## Malmö godsbangård

- Trafikverket märker ett ökat behov från både gods- och persontågs operatörer att nyttja Malmö person – och godsbangård.
- Pågår diskussioner och utredningar i flera dimensioner samtidigt.
  - Långsiktigt och kortsiktigt
  - Anslutningar till CMP
  - Drift och underhålls verkstäder
  - Längre tåg
- En stora utredningar pågår och en ska påbörjas
  - Ett internt arbete för att bilda sig en uppfattning om vilka funktioner och verksamheter som ska finnas kvar i Malmö 2040.  
Kommer att vara en input till kommande inriktningsplanering
  - Utredning för att hantera höghastighets tåg i Malmö.  
Uppställning och depå.



### Sp 58

- Möjliggör effektivare ank. och avg. för godståg.
- Senare delen av NTP

# Lund-Arlöv



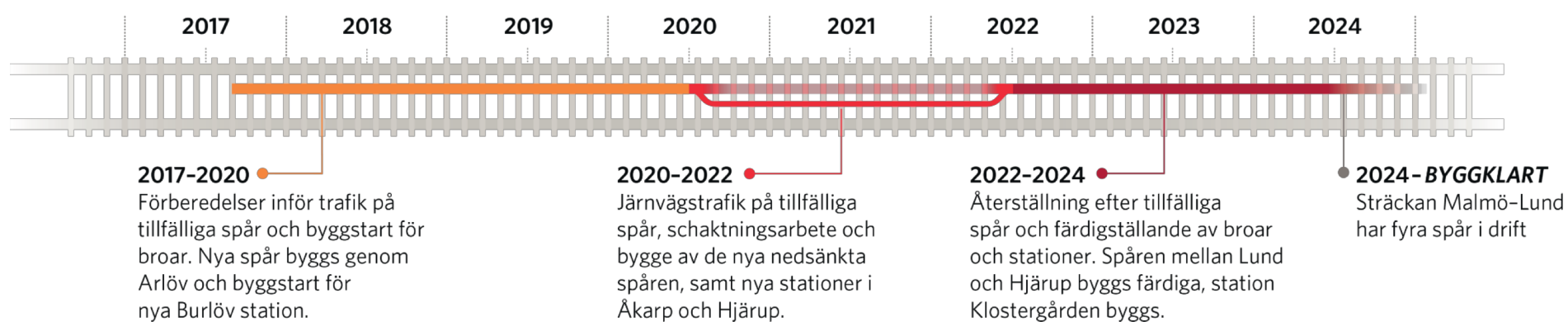
## Vad – Varför

- Utbyggnad från två till fyra spår, 11 km  
Lund-Flackarp 3 km + Flackarp-Arlöv 8 km
- Tre stationer byggs om: Hjärup, Åkarp och Arlov  
Helt ny station vid Klostergården, Lund
- Tillfälliga spår – Åkarp/Hjärup (trafikeras två år)
- Total budget 5,4 md SEK  
(2015 års prisnivå)
  
- Ökad kapacitet
- Färre trafikstörningar
- Mindre bullerstörningar
- Fler passager över spåren





# Projekttid 2017 - 2024



## Nuläge

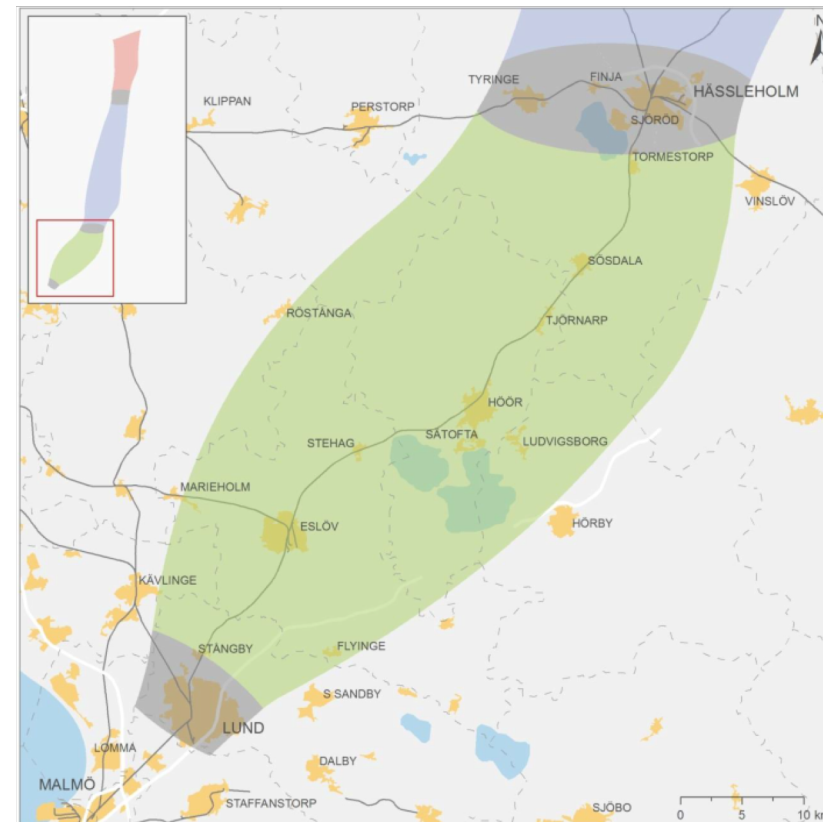
- Kontrakt med entreprenören NCC/OHL i augusti 2017  
Totalentreprenör för Flackarp-Arlöv: projektering, planering och byggnation i projektet.
- Byggstart hösten 2017 (första spadtag 27 oktober)
- Arbeten i Arlöv: Järnvägsbro över Lommavägen klar, ombyggnad av Burlövs station pågår och bygge av ny järnvägsbro över Kronetorpssvägen. Banvallen för nya spår byggs genom Arlöv.
- Arbeten i Åkarp: Ombyggnad av E6/motorvägsbro över järnvägen pågår. Tillfälliga spår byggs genom Åkarp. Tillfällig bro över spåren vid Gränsvägen klar.
- Arbeten i Hjärup: Markarbeten i norra Hjärup, vid Jakriborg och Vragerupsvägen där tillfällig bro ska byggas. Omledning av Banvallsvägen genom Hjärup.
- Arbeten i Lund: Markundersökningar.
- Järnvägsplan för Lund-Flackarp  
Granskad. Tillstyrkt av Länsstyrelsen. Fastställelse under 2018.

## Utveckling - höghastighetsjärnväg

- Nya stambanor för höghastighetståg mellan Stockholm och Göteborg respektive Malmö ska färdigställas.
- Utbyggnaden av nya stambanor för höghastighetståg påbörjas från de tre ändpunkterna. I planen finns ingår byggstart på sträckorna Ostlänken, Lund-Hässleholm och Göteborg-Borås
- Byggstart av delen Göteborg-Borås prioriteras in i planen med 3,77 mdkr (Utöver denna statliga del under planperioden tillkommer medfinansiering från regionen)
- Utbyggnad ska ske i en takt som ekonomin tillåter
- Bred politisk överenskommelse krävs

## Projekt Hässleholm–Lund

- Hässleholm–Lund ett namngivet objekt med byggstart inom planperioden.
- Det råder dock fortfarande osäkerheter avseende finansiering, utbyggnadsstrategi och hastighet.
- Ny organisation från den 1 sep
  - Göteborg –Borås
  - Lokaliseringsutredning Hässleholm – Lund
  - Omvärld Hässleholm –Lund
- Beställning av Hm-Lu och AKJ



## ÅVS och funktionsutredning i Nässjö

### Funktionsutredning

Längre godståg  
Ny underhållsdepå  
JLT ny fordon  
Säkerställ markbehov inför dubbelspår till Jönköping

Kommunen vill bygga nya bostäder vilket innebär att funktioner inom bangården måste flyttas

FU kommer bli klar inom de närmsta veckorna

### ÅVS

Trafikverket kommer under hösten att arrangera tre WS med intressenter 5 sep, 3 okt och 8 nov.



ÅVS – dialog med kommuner,  
regioner och operatörer

FU - ett tekniskt dokument med  
förslag på olika lösning



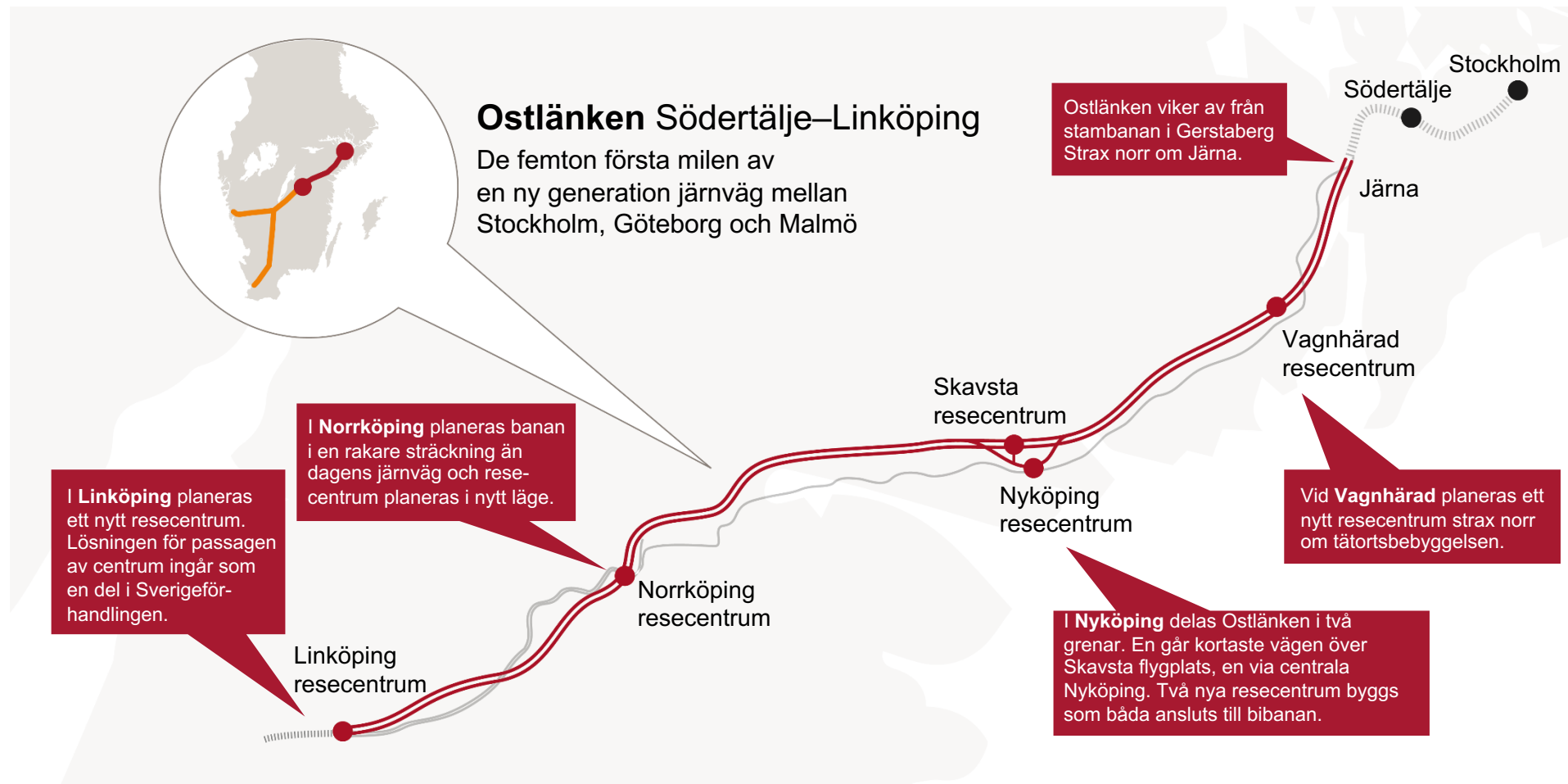
## Triangelspår Alvesta och Sydost länken

Alvesta, triangelspår 2024-2029, ca 134 milj.

Möjliggör direktförbindelse Värnamo-Alvesta Älmhult  
Mötes-/förbigångsspår

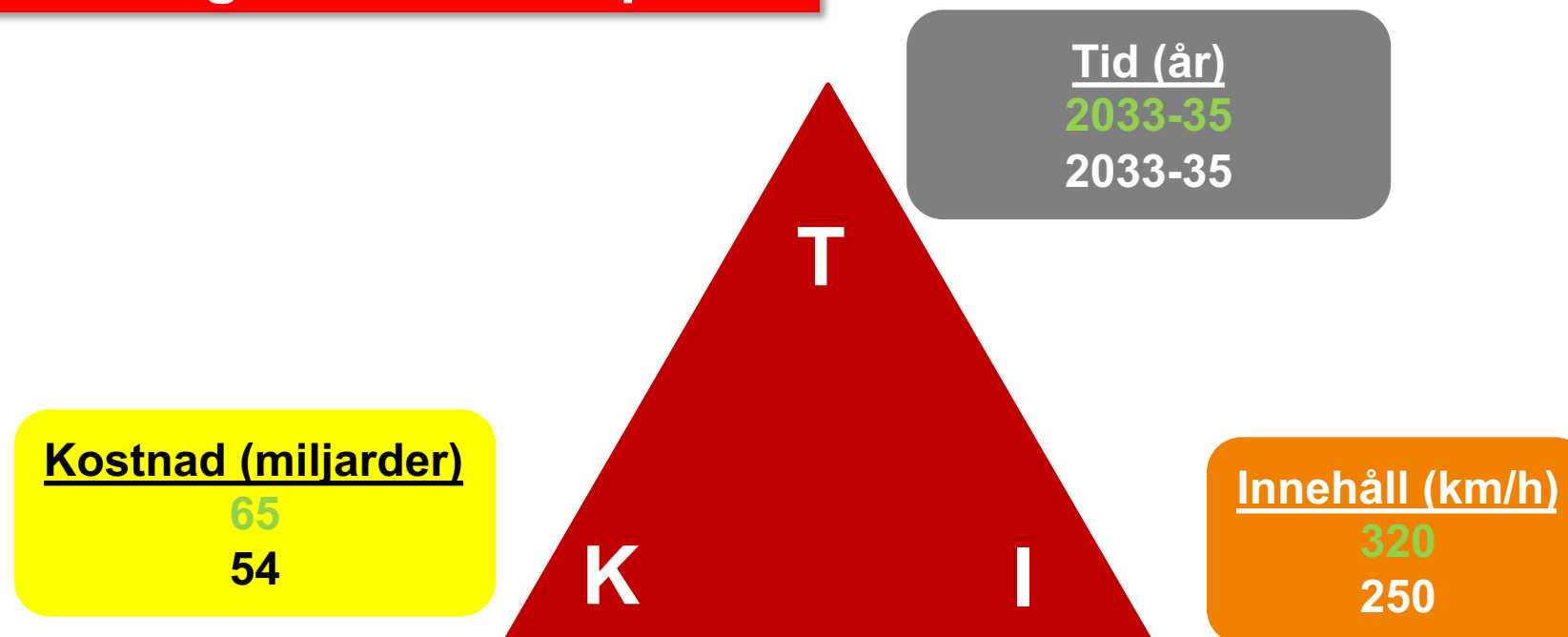
Älmhult-Olofström-Blekinge kustbana  
(Sydostlänken etapp 1 och 2) 2024-2029 1,6 mdkr

## Ostlänken



# Projekt Ostlänken

## Förslag till Nationell plan



# Projekt Ostlänken

## Nuläge

- Arbete med järnvägsplanerna
- Förberedelser inför byggskedet
- Tagit fram en entreprenadindelning



### Nyköping

- Arbete med järnvägsplanerna.
- Fältarbeten, naturmiljöinventeringar och arkeologiska utredningar.

#### UTMANINGAR

- Stort antal broar och tunnlar.



### Södertälje/Trosa

- Arkeologiska undersökningar pågår.
- Markundersökningar pågår.

#### UTMANINGAR

- Stort antal broar och tunnlar.



### Linköping

- Arbete med arkeologiska utredningar.
- Passage av centrala Linköping ingår som en del av Sverigeförhandlingen.

#### UTMANINGAR

- Närheten till E4.



### Norrköping

- Arbete med järnvägsplanerna.
- Fältarbeten och arkeologiska utredningar.

#### UTMANINGAR

- Stort antal broar och tunnlar samt närhet till E4.
- Passage genom centrala Norrköping.

### Godshantering Norrköping

- Avsiktsförklaring tecknad med Norrköpings kommun.
- Järnvägsplan vunnit laga kraft.
- Projektplanering pågår.

#### UTMANINGAR

- Tidplan och placering av ny godsbangård.
- Planerad produktionsstart 2017.
- Bro över E4.