

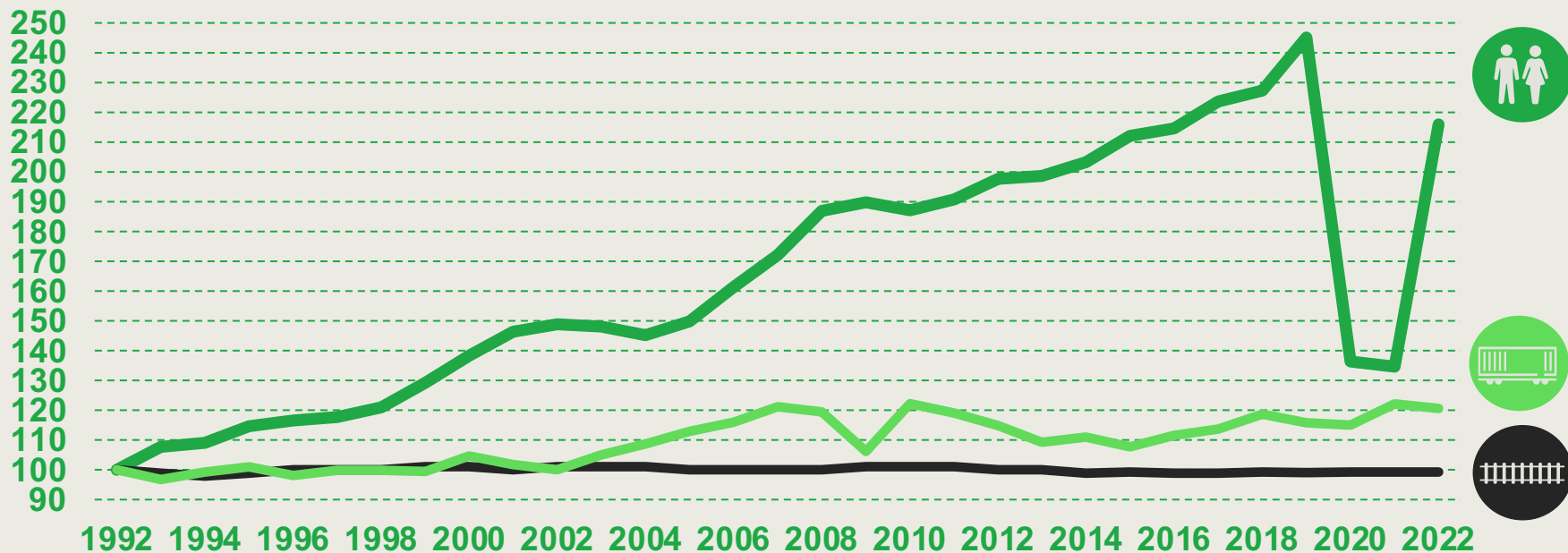
A high-speed train is crossing a large, modern bridge over a body of water. The bridge has a complex, dark-colored steel truss structure with large, curved supports. The train is white and aerodynamic, moving from left to right. The water is dark and calm. The sky is overcast with grey clouds. The overall mood is industrial and modern.

# Nya tåg och fler avgångar

Pär Helgesson



# Tågresandet i Sverige har haft en stabil tillväxt under lång tid (undantaget pandemin)

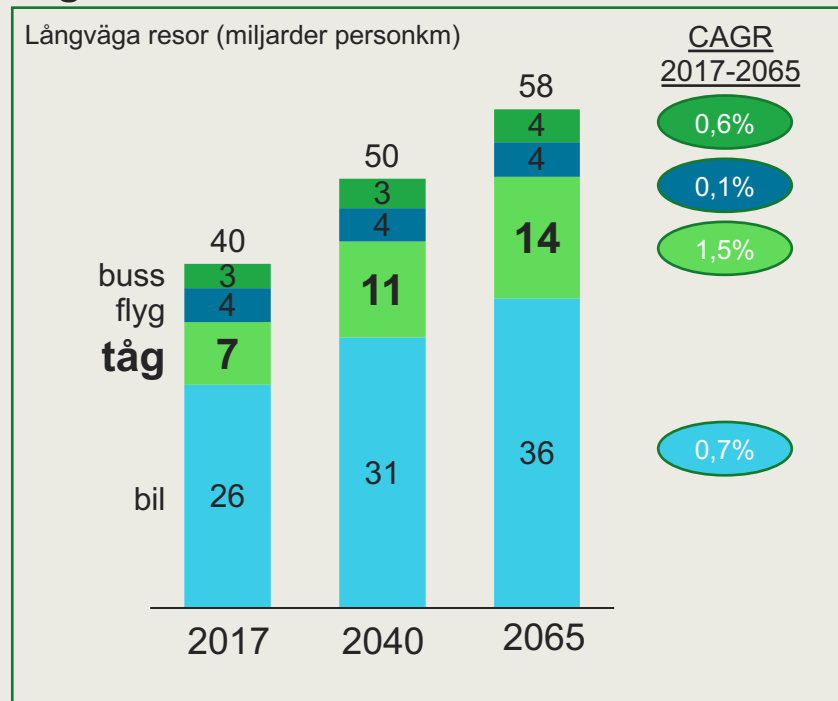


Index: 100 = 1992

Källa: Trafikanalys

# Långväga resor: Tåg är det trafikslag som har haft högst årlig tillväxt (1,5%) de sista 20 åren och förväntas även fortsätta växa snabbast av alla trafikslag

## Tågresandet förväntas fördubblas till 2065



# För att möta efterfrågan investerar SJ 19 miljarder i nya och upprustade tåg



**Nya X 2000**



**Nya snabba regionaltåg**



**Nya snabbtåg för 250 km/h**



**Upprustning av dubbeldäckarna**



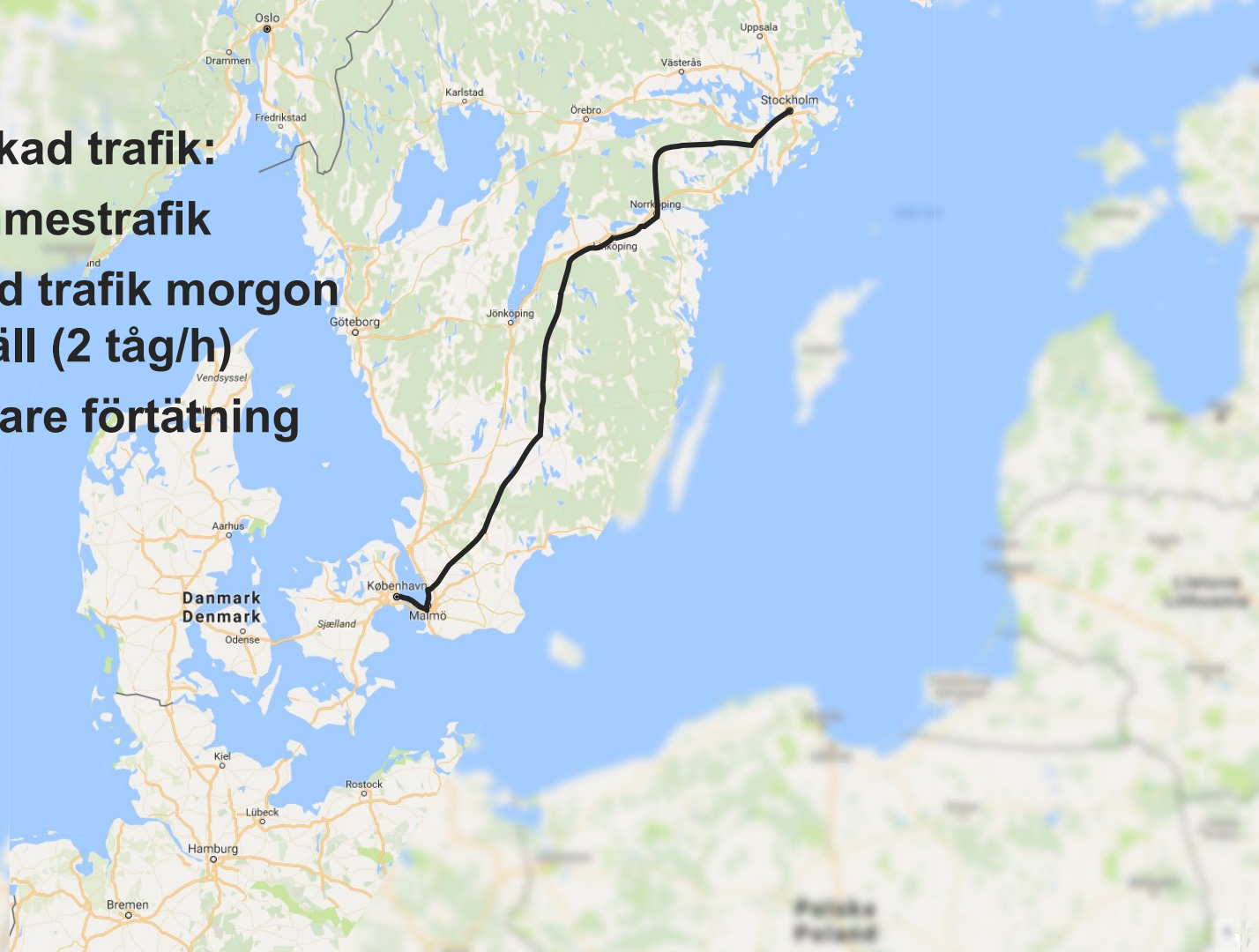
**Upprustning av alla nattvagnar**

# SJ planer för utökad trafik:

**2024 Full timmestrafik**

**2027-28 Förtätad trafik morgon  
och kväll (2 tåg/h)**

**2037 Ytterligare förtätning**



# Trafik och kapacitet i början av 2040-talet

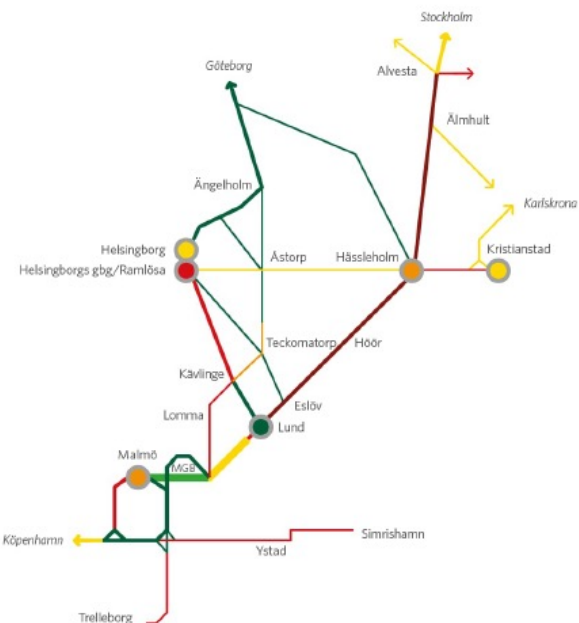
Förklaring:

- Inga kapacitetsproblem
- fyrspar med vissa kapacitetsproblem på två spår, inga kapacitetsproblem på övriga två spår
- begynnande kapacitetsproblem, kan bli problem att uppfylla trafikeringsönskemål, går att öka trafiken ytterligare
- kapacitetsproblem, godstågen har stora framkomlighetsproblem under högtrafiken

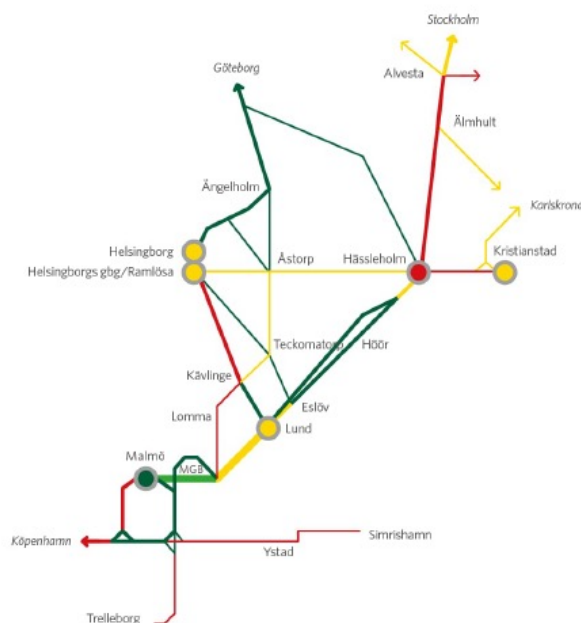
- omfattande trafik under hela dygnet i förhållande till banans tillgängliga kapacitet
- omfattande trafik under hela dygnet, godstågen har mycket stora framkomlighetsproblem stora delar av dygnet
- ⋯ ej utredd linje, stora osäkerheter om dragningen

**Streckens tjocklek** indikerar hur många spår sträckan har, ju tjockare streck desto fler spår

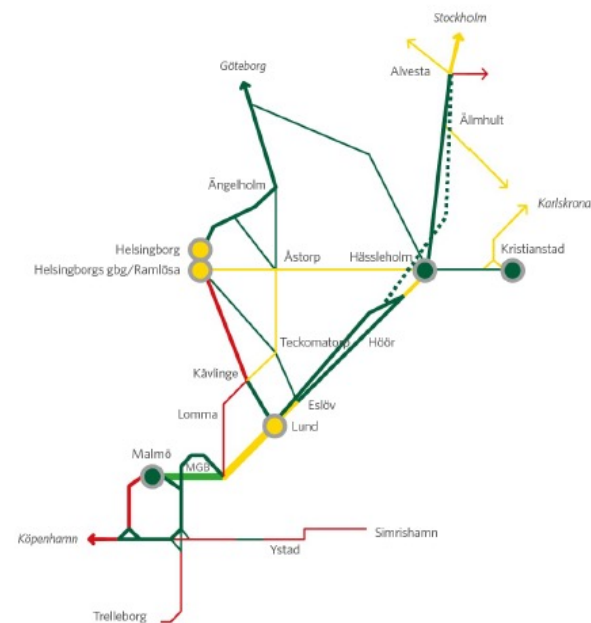
## Utan föreslagna åtgärder



## Med åtgärder för beslut 2023



## Med alla prioriterade åtgärder



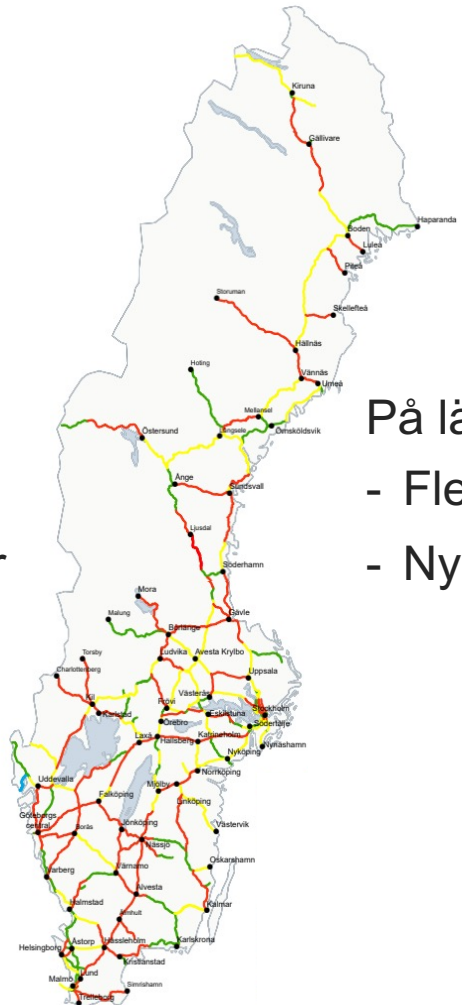
# Järnvägen används över sin kapacitet

Behov på kortare sikt:

- Beslut om Lund-Hässleholm
- Öresundsbronns landförbindelser
- Säkra tillgång till Köpenhamn H

På längre sikt:

- Fler spår Hässleholm–Stockholm
- Ny fast Öresundsförbindelse





**Tack!**

**[Par.Helgesson@sj.se](mailto:Par.Helgesson@sj.se)**

